

OŚWIADCZENIE MAJĄTKOWE

radnego gminy Nieszawa, dnia 6.06.24 r.
(miejscowość)

Uwaga:

1. Osoba składająca oświadczenie obowiązana jest do zgodnego z prawdą, starannego i zupełnego wypełnienia każdej z rubryk.
2. Jeżeli poszczególne rubryki nie znajdują w konkretnym przypadku zastosowania, należy wpisać „nie dotyczy”.
3. Osoba składająca oświadczenie obowiązana jest określić przynależność poszczególnych składników majątkowych, dochodów i zobowiązań do majątku odrębnego i majątku objętego małżeńską wspólnością majątkową.
4. Oświadczenie o stanie majątkowym dotyczy majątku w kraju i za granicą.
5. Oświadczenie o stanie majątkowym obejmuje również wierzytelności pieniężne.
6. W części A oświadczenia zawarte są informacje jawne, w części B zaś informacje niejawne dotyczące adresu zamieszkania składającego oświadczenie oraz miejsca położenia nieruchomości.

CZĘŚĆ A

Ja, niżej podpisany(a), Sylwia Oramy Stosiek
(imiona i nazwisko oraz nazwisko rodowe)
urodzony(a) 08.10.96 w Aleksandrowskiej

(miejsce zatrudnienia, stanowisko lub funkcja)

po zapoznaniu się z przepisami ustawy z dnia 8 marca 1990 r. o samorządzie gminnym (Dz. U. z 2017 r. poz. 1875), zgodnie z art. 24h tej ustawy oświadczam, że posiadam wchodzące w skład małżeńskiej wspólności majątkowej lub stanowiące mój majątek odrębny:

I.

Zasoby pieniężne:

- środki pieniężne zgromadzone w walucie polskiej: Nie dotyczy
- środki pieniężne zgromadzone w walucie obcej: Nie dotyczy
- papiery wartościowe: Nie dotyczy
- na kwotę:

II.

1. Dom o powierzchni: m², o wartości:
tytuł prawny:
2. Mieszkanie o powierzchni: 77,8 m² o wartości:
tytuł prawny: własnościowe
3. Gospodarstwo rolne:
rodzaj gospodarstwa:, powierzchnia:
o wartości:
rodzaj zabudowy: Nie dotyczy
tytuł prawny:
Z tego tytułu osiągnąłem(ęłam) w roku ubiegłym przychód i dochód w wysokości:
4. Inne nieruchomości:
powierzchnia:
o wartości: Nie dotyczy
tytuł prawny:

III.

1. Posiadam udziały w spółkach handlowych z udziałem gminnych osób prawnych lub przedsiębiorców, w których uczestniczą takie osoby – należy podać liczbę i emitenta udziałów:
Nie dotyczy
udziały te stanowią pakiet większy niż 10% udziałów w spółce:
Z tego tytułu osiągnąłem(ęłam) w roku ubiegłym dochód w wysokości:
2. Posiadam udziały w innych spółkach handlowych – należy podać liczbę i emitenta udziałów:
Nie dotyczy
Z tego tytułu osiągnąłem(ęłam) w roku ubiegłym dochód w wysokości:

IV.

1. Posiadam akcje w spółkach handlowych z udziałem gminnych osób prawnych lub przedsiębiorców, w których uczestniczą takie osoby – należy podać liczbę i emitenta akcji:
Nie dotyczy
akcje te stanowią pakiet większy niż 10% akcji w spółce:
Z tego tytułu osiągnąłem(ęłam) w roku ubiegłym dochód w wysokości:
2. Posiadam akcje w innych spółkach handlowych – należy podać liczbę i emitenta akcji:
Nie dotyczy
Z tego tytułu osiągnąłem(ęłam) w roku ubiegłym dochód w wysokości:

V.

Nabyłem(am) (nabył mój małżonek, z wyłączeniem mienia przynależnego do jego majątku odrębnego) od Skarbu Państwa, innej państwowej osoby prawnej, jednostek samorządu terytorialnego, ich związków, komunalnej osoby prawnej lub związku metropolitalnego następujące mienie, które podlegało zbyciu w drodze przetargu – należy podać opis mienia i datę nabycia, od kogo:

Nie dotyczy

VI.

1. Prowadzę działalność gospodarczą (należy podać formę prawną i przedmiot działalności):

– osobiście

Nie dotyczy

– wspólnie z innymi osobami

Z tego tytułu osiągnąłem(ęłam) w roku ubiegłym przychód i dochód w wysokości:

2. Zarządzam działalnością gospodarczą lub jestem przedstawicielem pełnomocnikiem takiej działalności (należy podać formę prawną i przedmiot działalności):

– osobiście

Nie dotyczy

– wspólnie z innymi osobami

Z tego tytułu osiągnąłem(ęłam) w roku ubiegłym dochód w wysokości:

VII.

W spółkach handlowych (nazwa, siedziba spółki):

– jestem członkiem zarządu (od kiedy):

– jestem członkiem rady nadzorczej (od kiedy):

Nie dotyczy

– jestem członkiem komisji rewizyjnej (od kiedy):

Z tego tytułu osiągnąłem(ęłam) w roku ubiegłym dochód w wysokości:

VIII.

Inne dochody osiągnięte z tytułu zatrudnienia lub innej działalności zarobkowej lub zajęć, z podaniem kwot uzyskiwanych z każdego tytułu:

wynagrodzenie 20.10.2023 (66318,23)
dyktando nadzorczej 20.10.2023 (1115,08)
dieta nadzorca do 10.10.2023 (4770)

IX.

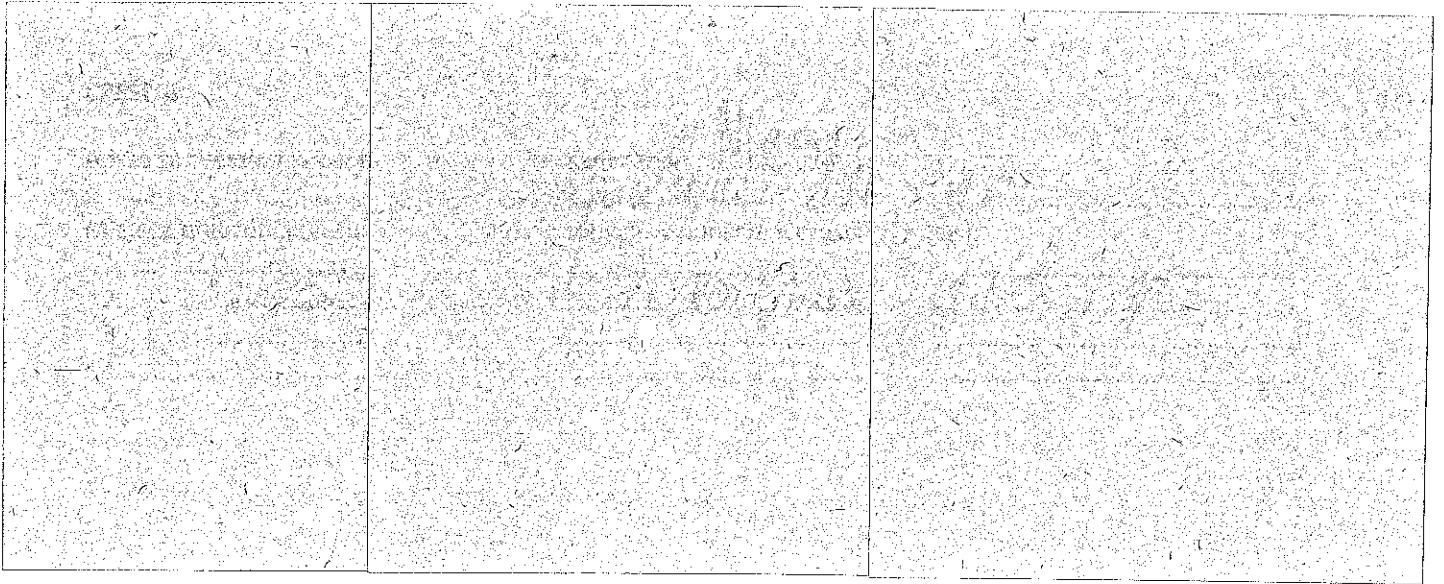
Składniki mienia ruchomego o wartości powyżej 10 000 złotych (w przypadku pojazdów mechanicznych należy podać markę, model i rok produkcji):

Nie dotyczy

X.

Zobowiązania pieniężne o wartości powyżej 10 000 złotych, w tym zaciągnięte kredyty i pożyczki oraz warunki, na jakich zostały udzielone (wobec kogo, w związku z jakim zdarzeniem, w jakiej wysokości):

kredyt gotówkowy 110000 zł



Powyzsze oswiadczenie skladam swiadomy(a), iz na podstawie art. 233 § 1 Kodeksu karnego za podanie nieprawdy lub zatajenie prawdy grozi kara pozbawienia wolności.

Węgrowo 60024
.....
(miejsowość, data)

Oray
.....
(podpis)