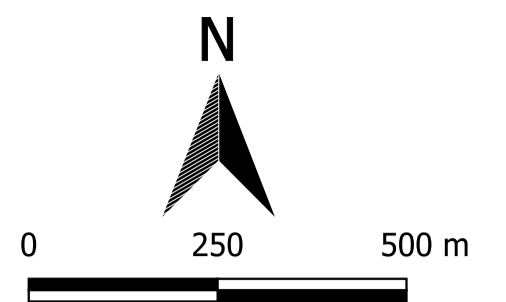




PLAN OGÓLNY GMINY MIEJSKIEJ NIESZAWA

część graficzna uzasadnienia do planu ogólnego



STREFY PLANISTYCZNE

- SW- strefa wielofunkcyjna z zabudową mieszkaniową wielorodzinną
- SI- strefa wielofunkcyjna z zabudową mieszkaniową jednorodzinną
- SZ- strefa wielofunkcyjna z zabudową zagrodową
- SU- strefa usługowa
- SP- strefa gospodarcza
- SR- strefa produkcji rolniczej
- SI- strefa infrastrukturalna
- SN- strefa zieleni i rekreacji
- SC- strefa cmentarzy
- SG- strefa górnictwa
- SO- strefa otwarta

FORMY OCHRONY PRZYRODY

- Obszar Chronionego Krajobrazu Niziny Ciechocińskiej (obszar całej gminy)
- Obszar Natura 2000- specjalny obszar ochrony ptaków - Dolina Dolnej Wisły
- Obszar Natura 2000- specjalny obszar ochrony siedlisk - Włocławska Dolina Wisły - Nieszawska Dolina Wisły

OBSZARY SZCZEGÓLNEGO ZAGROŻENIA POWODZIĄ

- obszary, dla których prawdopodobieństwo wystąpienia powodzi wynosi 10%
- obszary, dla których prawdopodobieństwo wystąpienia powodzi wynosi 1%

TERENY ZAGROŻONE RUCHAMI MASOWYMI ZIEMI ORAZ TERENY, NA KTÓRYCH WYSTĘPUJĄ TE RUCHY

- tereny zagrożone ruchami masowymi
- osuwiska aktywne okresowo
- osuwiska nieaktywne

STREFY OCHRONNE UJEĆ WODY

- strefa ochrony bezpośredniej
- strefa ochrony pośredniej

TERENY GÓRNICZE I OBSZARY GÓRNICZE

- teren górniczy- Wody Lecznicze Ciechocinek
- obszar górniczy- Wody Lecznicze Ciechocinek

UDOKUMENTOWANE ZŁOŻA KOPALIN

- Nieszawa I- PIASKI I ZWIRY

CHRONIONE OBSZARY I OBIEKTY KULTURY

- historyczny układ urbanistyczny miasta (pokrywający się z zasięgiem stanowiska archeologicznego nr 19- miasto lokalne z II poł. XV w.)
- obiekty wpisane do rejestru zabytków
- obiekty wpisane do ewidencji zabytków
- cmentarze
- stanowiska archeologiczne o powierzchni do 0,5 ha
- stanowiska archeologiczne o powierzchni powyżej 0,5 ha
- stanowisko archeologiczne o niepotwierdzonej lokalizacji

OBSZARY OGRANICZONEGO UŻYTKOWANIA

- obszary, dla których prawdopodobieństwo wystąpienia powodzi wynosi 10%
- obszary, dla których prawdopodobieństwo wystąpienia powodzi wynosi 1%
- tereny zagrożone ruchami masowymi
- osuwiska aktywne okresowo
- osuwiska nieaktywne
- strefa ochrony bezpośredniej ujęcia wody
- strefa ochrony pośredniej ujęcia wody
- strefy ochronne wokół cmentarzy
- pas technologiczny linii elektroenergetycznej najwyższego napięcia

AUDYT KRAJOBRAZOWY DLA WOJEWÓDZTWA KUJAWSKO-POMORSKIEGO

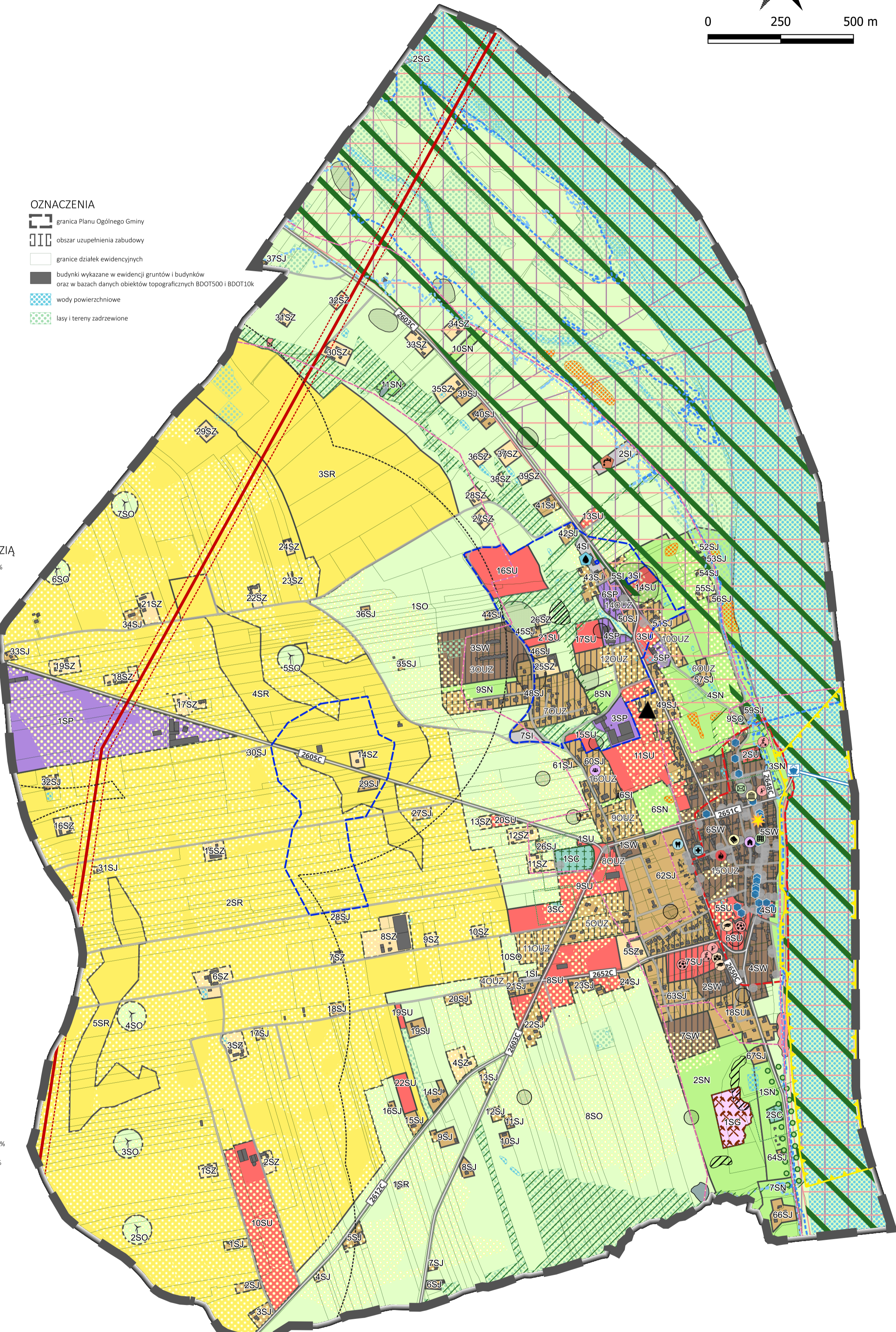
- granice zidentyfikowanych krajobrazów
- obiekt kulturowy (Panorama Miasta Nieszawa)
- przedpole ekspozycji obiektu kulturowego

GRUNTY ROLNE I GRUNTY LEŚNE

- grunty orne klas bonitacyjnych I-III
- grunty leśne i zadrzewione

OZNACZENIA

- granica Planu Ogólnego Gminy
- obszar uzupełnienia zabudowy
- granice działek ewidencyjnych
- budynki wykazane w ewidencji gruntów i budynków oraz w bazach danych obiektów topograficznych BDOT500 i BDOT10k
- wody powierzchniowe
- lasy i tereny zadrzewione



INFRASTRUKTURA TECHNICZNA

- linia elektroenergetyczna najwyższego napięcia
- elektrownie wiatrowe
- strefy ograniczeń w zagospodarowaniu wokół turbin wiatrowych
- ujęcie wody wraz ze stacją uzdatniania wody
- oczyszczalnia ścieków
- stacje bazowe telefonii komórkowej

INFRASTRUKTURA TRANSPORTOWA

- drogi powiatowe
- drogi gminne
- przeprawa promowa

INFRASTRUKTURA SPOŁECZNA

- stadion/boisko
- siłownia zewnętrzna
- plac zabaw
- przedszkole
- szkoła podstawowa
- muzeum
- biblioteka
- OSP
- urząd miasta
- poczta
- miejski ośrodek pomocy społecznej
- środkowiskowy dom samopomocy
- ośrodek zdrowia
- gabinet stomatologiczny

UWARUNKOWANIA WYNIKAJĄCE ZE STRATEGII ROZWOJU GMINY

- aleja drzew o szczególnych walorach przyrodniczych
- korytarz ekologiczny (GKPrC-108 Dolina Dolnej Wisły)
- lokalne ciągi ekologiczne
- grunty organiczne